

# EasyFoam®

## Nettoyant moussant non acide pour condenseurs

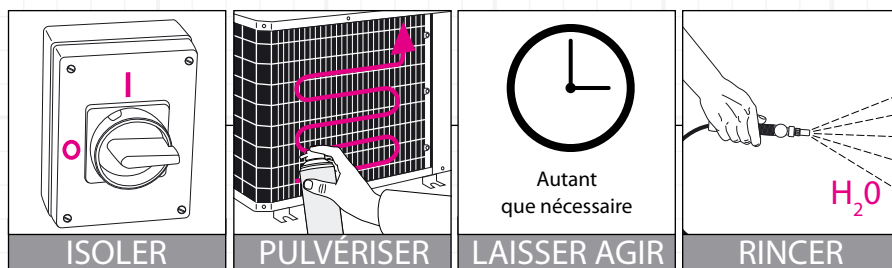
EasyFoam® est un produit nettoyant industriel, prêt à l'emploi et spécialement conçu pour les condenseurs. Avec sa formule unique et son jet puissant, c'est le produit idéal pour récurer en profondeur et éliminer tous les dépôts et toutes les saletés, même les plus tenaces. Son utilisation permet un meilleur transfert de chaleur. Par conséquent le système est plus performant. EasyFoam® peut aussi s'utiliser sur les condenseurs qui se trouvent à l'intérieur.

### Spécifications

Nom	EasyFoam
Code article	177ACE0024
Quantité (lot)	12 x 600 ml
Dimensions (lot) (L x H x P) cm	27 x 29 x 21
Poids livré (Kg)	8.27
Volume livré (m³)	0.016
Application	Nettoyant moussant non acide pour condenseurs
Types de dépôts	Résidus de fumée, poussières et autres particules de saletés
Dosage (Eau : Produit)	NON
Temps d'application	Autant que nécessaire
Rinçage	OUI
Ses atouts	Nettoyant industriel puissant

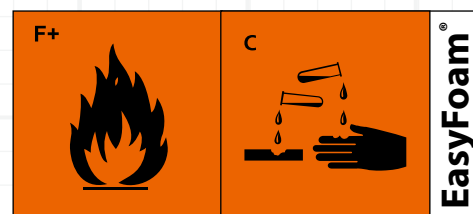


## Mode d'emploi



Éteindre le système. Isoler les circuits électriques. Pulvériser EasyFoam® à l'intérieur du serpentin, en commençant par le bas puis en allant de droite à gauche et progressivement vers le haut. Très vite le produit se met à mousser, la mousse augmente de plus en plus et force les saletés à se détacher. Le produit est encore plus efficace si on l'utilise sur une batterie encore tiède. Après le nettoyage, rincer abondamment à l'eau claire.

Consulter la Fiche de Sécurité pour toute information concernant la manipulation de ce produit. Toujours porter un matériel de protection approprié.



### UN1950

**Extrêmement inflammable - Corrosif**  
**Contient de l'hydroxide de sodium**

R12: Extrêmement inflammable. R34: Provoque des brûlures. S1/2: Conserver sous clef et hors de portée des enfants. S16: Conserver à l'écart de toute flamme ou source d'étincelles - Ne pas fumer. S23: Ne pas respirer aérosol. S24/25: Éviter le contact avec la peau et les yeux. S26: En cas de contact avec les yeux, laver immédiatement et abondamment avec de l'eau et consulter un spécialiste. S36/37/39: Porter un vêtement de protection approprié, des gants et un appareil de protection des yeux / du visage. S51: Utiliser seulement dans des zones bien ventilées.

Ce produit doit être manipulé uniquement par des agents compétents. Les consignes figurant dans les « modes d'emploi » ne sont que des recommandations. L'utilisation appropriée du produit peut varier en fonction des circonstances. Dans les limites prévues par la loi, la société décline toute responsabilité en cas de dommages occasionnés par l'utilisation du produit. Veuillez aussi noter que notre politique d'amélioration continue des produits peut nous amener à des changements de caractéristiques sans préavis.

REV 1



**advanced**  
engineering

**Commercialisé en France par :**  
**Salina**

15, boulevard Richard Lenoir  
75011 PARIS

Tel: +33(0)1 43 57 21 33

E: [advancedengineering@salina.fr](mailto:advancedengineering@salina.fr)  
[www.advancedengineering.co.uk/fr](http://www.advancedengineering.co.uk/fr)