

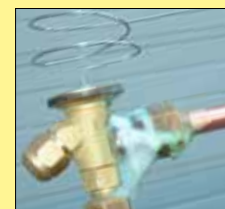
# RTU<sup>®</sup> Bubble-up

## Détecteur de fuites moussant

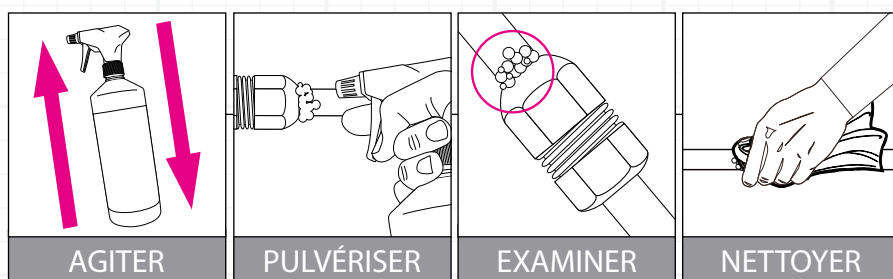
RTU<sup>®</sup> Bubble-up est un détecteur de fuites moussant, de type 1000 bulles. Vendu en format pulvérisateur il est spécialement conçu pour repérer les fuites de fluides frigorigènes. Les détecteurs de fuites de gaz ne conviennent pas aux fluides frigorigènes, car ils n'ont pas la même viscosité et donc n'adhèrent pas bien aux surfaces. Ils se décollent trop vite de la tuyauterie et ne donnent pas le temps de repérer la fuite.

### Spécifications

Nom	RTU Bubble-up
Code article	177ACE0021
Quantité (lot)	8 x 1 litres
Dimensions (lot) (L x H x P) cm	35 x 32 x 18
Poids livré (Kg)	9
Volume livré (m <sup>3</sup> )	0,02
Application	Détecteur de fuites moussant
Types de dépôts	-
Dosage (Eau : Produit)	NON
Temps d'application	Autant que nécessaire
Rinçage	OUI



## Mode d'emploi



Pulvériser le produit sur les joints suspects afin d'obtenir une couche uniforme. Les fuites importantes produisent des bulles immédiatement, les petites fuites se manifestent après quelques secondes ou quelques minutes. Une fois la fuite détectée, essuyer les zones inspectées avec un chiffon humide.

**RTU<sup>®</sup> Bubble-Up**  
Détecteur de fuites moussant

S1/2: Conserver sous clef et hors de portée des enfants. S24/25: Éviter le contact avec la peau et les yeux. S36/37/39: Porter un vêtement de protection approprié, des gants et un appareil de protection des yeux / du visage.

Consulter la Fiche de Sécurité pour toute information concernant la manipulation de ce produit. Toujours porter un matériel de protection approprié.

Ce produit doit être manipulé uniquement par des agents compétents. Les consignes figurant dans les « modes d'emploi » ne sont que des recommandations. L'utilisation appropriée du produit peut varier en fonction des circonstances. Dans les limites prévues par la loi, la société décline toute responsabilité en cas de dommages occasionnés par l'utilisation du produit. Veuillez aussi noter que notre politique d'amélioration continue des produits peut nous amener à des changements de caractéristiques sans préavis.

REV 1



**advanced**  
engineering

Commercialisé en France par :  
Salina

15, boulevard Richard Lenoir  
75011 PARIS

Tel: +33(0)1 43 57 21 33

E: [advancedengineering@salina.fr](mailto:advancedengineering@salina.fr)  
[www.advancedengineering.co.uk/fr](http://www.advancedengineering.co.uk/fr)